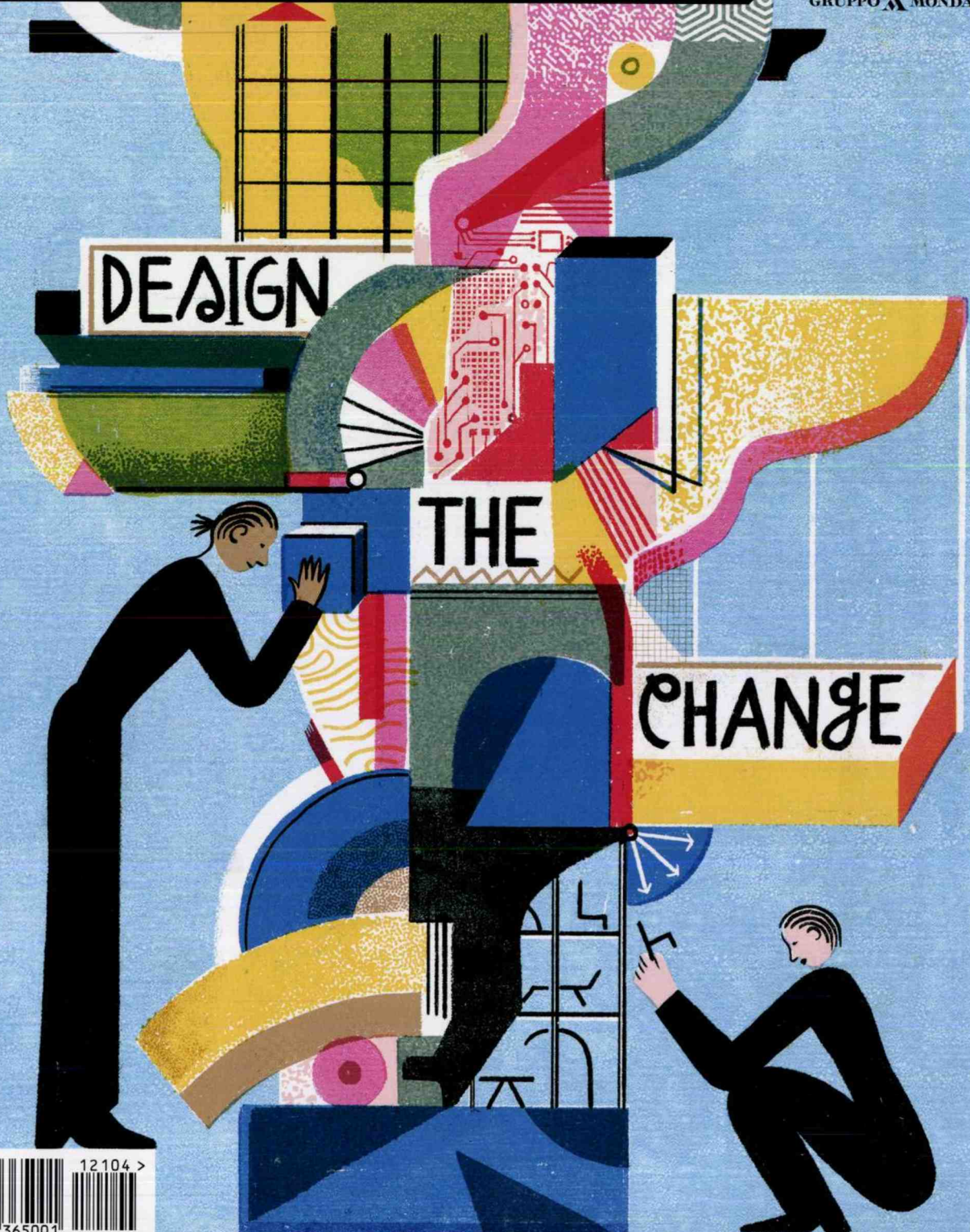


INTERNI

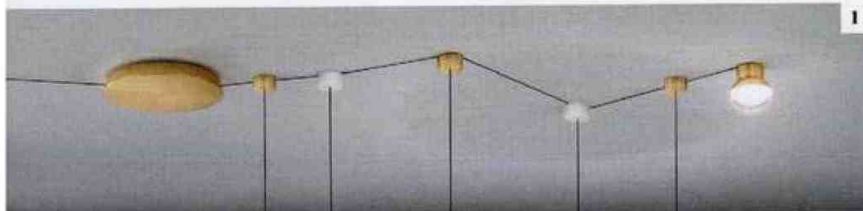
THE MAGAZINE OF INTERIORS
AND CONTEMPORARY DESIGN
N°4 APRILE
APRIL 2021

MENSILE ITALIA / MONTHLY ITALY € 8
DISTRIBUTION 9 APRILE/APRIL 2021
AT € 16,30 - BE € 15,10 - CH Chf 18 - DE € 20,50
DK kr 145 - E € 15 - F € 15 - MC Côte D'Azur € 15,10
PT € 15 - SE kr 160 - US \$ 28
Poste Italiane SpA - Sped. in A.P.D.L. 353/03
art.1, comma1, DCB Verona

GRUPPO  MONDADORI



Looking AROUND PRODUCTION



1



2



2

1. DA LINEA LIGHT. SINFONIA SYSTEM, COMPOSIZIONE OTTENUTA CON DIVERSE LAMPADE (SOSPENSIONI E PLAFONI) DELLA FAMIGLIA SINFONIA DALLE FORME, DIMENSIONI E FINITURE DIVERSE, PROGETTATE PER INTEGRARSI ALL'INTERNO DI COMPOSIZIONI RADIALI, LINEARI O MISTE.

2. DA STUDIO YONOH E AXOLIGHT LAB PER AXOLIGHT JEWEL MONO, SOSPENSIONE REALIZZATA CON TECNICA DI STAMPA IN NYLON 3D AD ALTA RIUSABILITÀ. UN MATERIALE ECOSOSTENIBILE CHE AZZERA GLI SCARTI. CON QUESTA PROCEDURA È STATO CREATO L'ELEMENTO CARATTERIZZANTE IL MODELLO: IL DOPPIO ARCO INCROCIATO CHE ABBRACCIA IL CONO D'ALLUMINIO CONTENENTE LA SORGENTE LUMINOSA A LED DIMMERABILE.

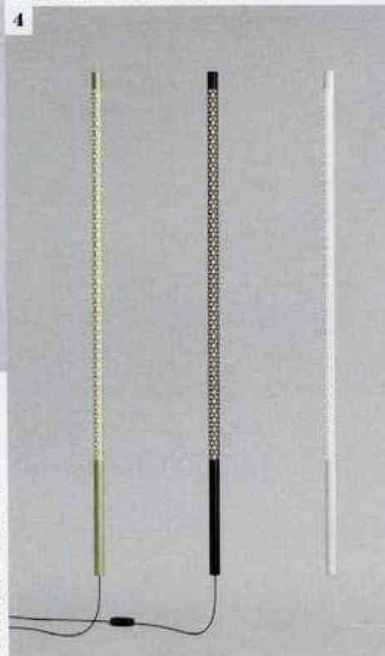
3. SALISCENDI DI STILNOVO È LA FEDELE RIEDIZIONE IN TUTTI I DETTAGLI TECNICI ED ESTETICI E IN SCALA RIDOTTA (CIRCA LA METÀ) DELLE ORIGINALI LAMPADE REALIZZATE NEL 1958 DA ACHILLE E PIER GIACOMO CASTIGLIONI PER LA SALA CONSIGLIO DELLA CAMERA DI COMMERCIO DI MILANO. REALIZZATA IN METALLO LACCATO E OGGI ILLUMINATA A LED, È CONNOTATA DAL GRANDE PIATTO RIFLETTORE SUPERIORE CHE, OLTRE A COSTITUIRE IL CONTRAPPESO, CONCENTRA LA LUCE RIFLESSA QUANDO QUELLA DIRETTA SI ALLONTANA E VICEVERSA. FOTO DI GIANNI ANTONIOLI



5



3



4

4. SQUIGGLE, DESIGN PAOLO RIZZATO PER ROTALIANA. LINEA LUMINOSA CONTINUA CHE OFFRE UNA GRANDE LIBERTÀ COMPOSITIVA, ESSENDO DECLINABILE SECONDO ANDAMENTI ORIZZONTALI, VERTICALI O INCLINATI E UTILIZZABILE DA SOLA O COMBINATA, SOSPESA FISSA O MOBILE, BILANCIATA O IN APPOGGIO, COSÌ DA POTER RAGGIUNGERE, CON LA SUA LUCE A LED DIFFUSA E AMMORBIDITA DAL TRAFORO, PUNTI SPECIFICI DI AMBIENTI O ARREDI.

5. DISEGNATA DA MASSIMO CASTAGNA PER TONELLI DESIGN, HYPERION È UNA COLLEZIONE DI LAMPADE CARATTERIZZATE DA ELEMENTI IN VETRO DALLA FORMA CUBICA ARROTONDATA E DALLA STRUTTURA IN METALLO. LA VERSIONE SOSPESA È DISPONIBILE IN DUE DIVERSE CONFIGURAZIONI (CHANDELIER CON CINQUE VETRI E VERTICALE CON QUATTRO). LA CONFIGURAZIONE VERTICALE A QUATTRO CUBI, OLTRE CHE PER L'UTILIZZO SINGOLO SU TAVOLO, PUÒ ESSERE IMPIEGATA IN INSTALLAZIONI A LAMPADE MULTIPLE, ANCHE A DIFFERENTI ALTEZZE.